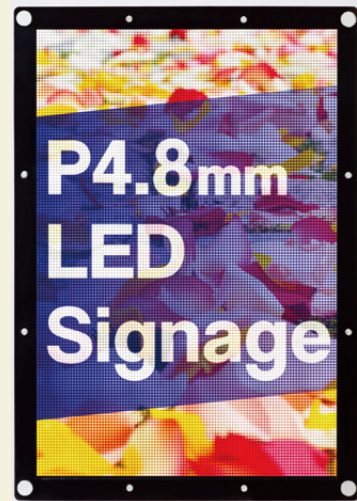
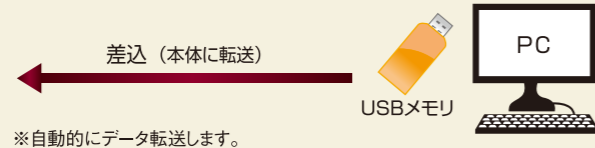


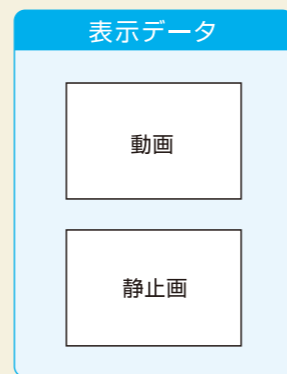
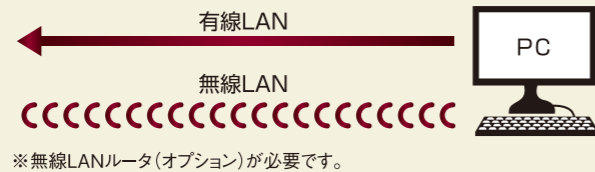
コンテンツ入力方法



USB転送 (USBメモリを使用してデータを転送)



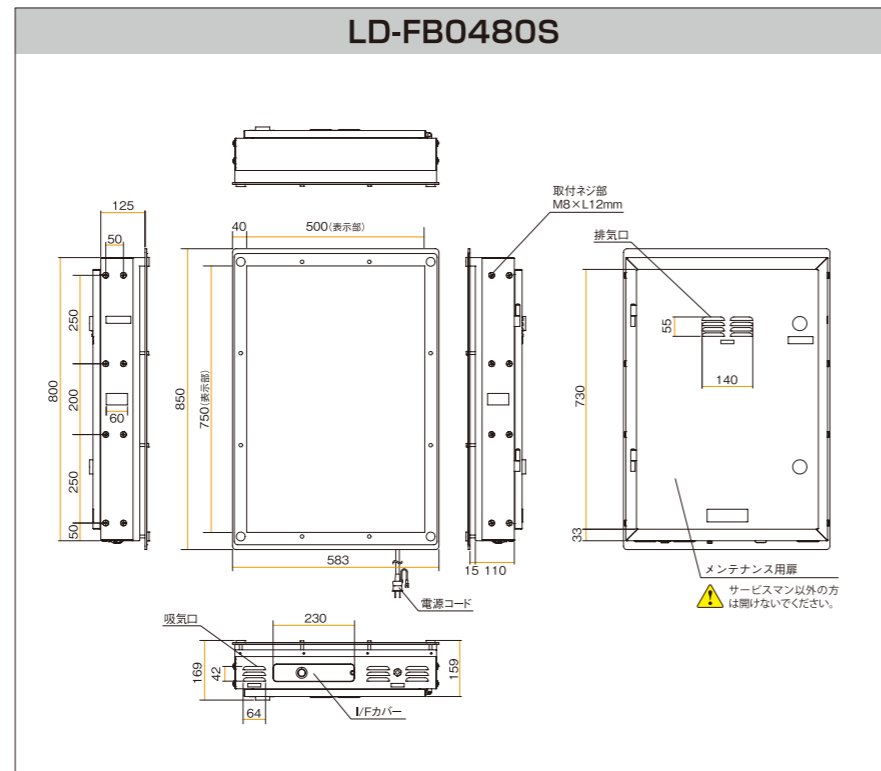
LAN転送 (LANを経由してデータを転送)



仕様

品番	LD-FB0480S
外形サイズ	約583(W)×850(H)×169(D)mm
表示サイズ	約500(W)×750(H)mm
解像度	104×156pixels
階調数	16bit出力
ピクセル数	16,224pixels*1
ピクセルピッチ	4.8mm
LEDタイプ	高輝度SMD(チップ型)
視野角	160度(水平)／160度(垂直)
電源入力	AC100V(50/60Hz)
消費電力	最大:約220W／待機時:約30W
主な材質	アルミニウム
メンテナンス	リア
環境条件	気温:-10℃~40℃ 相対湿度:10~90%(但し結露しないこと)
質量	約21kg
設置条件	屋外仕様／タテ型／片面
対応メモリ	USBメモリ*2
外部I/F	①USBポート ②LAN
オプション	USBメモリ/無線LANルータ/専用スタンド/ 壁面ベタ付金具

外観図(単位:mm)



*1. 本製品は非常に精密度の高い技術で作られており、LED素子数の99.98%以上の有効画素がありますが、0.02%以下のドット落ち(本体1台あたり3ドット)するものがありますので、あらかじめご了承下さい。
*2. 当社推奨USBメモリをご使用下さい。

■商品及び表示等の色はカタログと多少異なる場合がありますので、ご了承ください。
■本商品をご購入の際は、別途消費税が付加されますので、ご承知をお願いします。
また、本カタログは内容及び仕様の一部を予告なく変更することがありますので、ご了承ください。

注意 安全にお使いいただくために
ご使用前に取扱説明書をよくお読みの上、正しくお使いください。
表示された正しい電源・電圧でお使いください。
故障や漏電の場合、感電するおそれがあります。

お問い合わせご相談は当社へどうぞ

	担 当

株式会社 TBグループ
<http://www.tb-group.co.jp>



顧客、導く。

ウルトラ高精細フルカラーLEDディスプレイ

GRABAN5

グラバンファイブ

片面／タテ型専用 屋外仕様 LD-FB0480S

贅沢極まる。



専用スタンド(オプション)



煌めき溢れ出る アピール力

屋外仕様

屋外仕様の専用設計により一年中、日本全国で安心してご使用いただけます。

超高輝度

一般的な液晶と比べて約6倍の明るさの超高輝度フルカラーLEDは遠くからのアイキャッチに最適です。屋外でも明るくはっきり見えます。
※設置する環境により、見えにくい場合があります。

広視野角

RGB3in1チップ型LEDが広範囲からの視認性を実現。あらゆる方向からはっきり見えます。

ウルトラ高精細

4.8mmピッチの高精細パネルを採用しました。従来の同クラスフルカラーディスプレイに比べると解像度が格段にアップし、表現力が大きく向上しました。

QRコードも表示可能! (画面イメージ)



グラバン5(4.8mmピッチ) 従来機(10mmピッチ)

※読み取りカメラの性能や周囲の環境、コンテンツの内容により正しく読み取れない場合があります。



電気代イメージ

約**29**円/日
(約884円/月)

※当社基準の条件により測定(一般的に使用されるコンテンツを表示させた場合)
※電気料金目安単価27円/kw・h、1日12時間使用で試算



注意
①本機は縦専用です。必ず縦向き垂直に設置してください。本機を横やななめ、上向きや下向きなどに設置することは絶対におやめください。故障の原因となります。
②本機は精密機械です。吸気口および排気口は絶対にふさがなくてください。故障の原因となります。

(画面は合成・イメージ)

長年の電子ディスプレイ製造・販売実績によるLEDコントロール&パッケージ技術により屋外でも安心してご使用いただけます。

安心設計

軽量設計

薄型デザイン

設置例



サービス店



物販店



飲食店



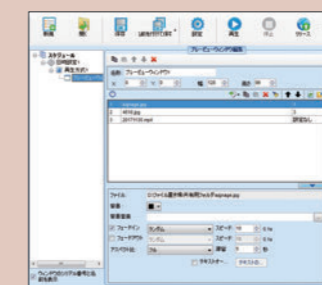
スケジュール アプリケーション Pluto Manager

コンテンツの表示順序、静止画の表示動作、表示スケジュール、輝度などを設定するソフトウェアです。
※映像コンテンツを制作するものではありません。

転送方法

Pluto Managerで設定したコンテンツはUSBメモリまたはLAN(有線・無線)通信により本体に転送します。
※無線の場合、無線LANルータ(オプション)が必要です。

■コンテンツ登録



■スケジュール設定

