



作成方法		対応フォーマット	USB×メモリ	転送方法
お客様にて作成 液晶部	写真やイラストなどの静止画 ★5 下記参照	jpg(推奨) ★1 下記参照 png	USB2.0 USB1.1 対応	撮影★4 撮影 音声
	ビデオやアニメーションなどの動画 ★5 下記参照 ※市販のビデオ編集ソフトをご使用ください。	mpg(mpeg2) mp4(mpeg4/H.264)(推奨) ★2★3 下記参照		差込
	音楽などの音声 ★6 下記参照	mp3 推奨ビットレート:128kbps 推奨サンプリングレート:44.1kHz		
LED部	専用リモコンで文字入力	—	—	文字入力 リモコン
販売店へオーダー(有償) 液晶部	静止画・動画・音声データをご提供ください	[下記フォーマットにてご提供ください] jpg・png mpg(mpeg2) / mp4(mpeg4/H.264) mp3	—	お客様提供データ 静止画 動画 音声 → PC → USB×メモリ → 差込
	表示したい内容をご提供ください	オリジナルフォーマット	USB2.0 USB1.1 対応	お客様オリジナルメッセージ → PC → USB×メモリ → 転送

- ★1 推奨サイズ：1920x1080ピクセル(最大解像度:約1600万画素)注)画素数が大きいと表示できないことがあります。また切り替えに時間がかかります。
- ★2 推奨サイズ：1920x1080ピクセル(アスペクト比設定16:9)●USBメモリは当社推奨メモリをご使用ください。★3 mpg1は再生できません。
- ★4 USB⇄SDカード変換アダプタによりSDカードを直接ご使用いただけます。★5 縦横比にかかわらず、液晶画面サイズに合わせて伸縮します。
- ★6 音声ファイルは画像と同時に再生時のみ有効です。(単独もしくは動画と同時に再生することはできません。)

液晶パネル 内蔵スピーカー/タイマーについて

- 液晶パネルは非常に精密な技術で作られていますが、液晶の画素欠けや常時点灯する画素があります。これは液晶パネル特有の現象で、故障ではありません。
- 液晶パネルおよびバックライトには寿命があります。(設置環境や使用時間により寿命が異なります。)
- 液晶パネルは設置する環境により、見えにくい場合があります。
- 内蔵スピーカーは設置する環境により聞こえにくい場合があります。また、条例により規制対象となる場合がありますので、ご確認の上ご使用ください。

■本体仕様

液晶部	輝度	高輝度タイプ
	視野角	~80~80°(水平方向) ~80~80°(垂直方向)
	画素数	1080(W)×1920(H)(縦置き時)
	アスペクト比	9:16
LED部	コントラスト比	5000:1
	画面サイズ	24型液晶ディスプレイ(約298(W)×531(H)mm)(見寸297(W)×530(H)mm)(縦置き時)
	表示サイズ	320(W)×80(H)mm(見寸320(W)×82(H)mm)(縦置き時)
	表示文字数	4文字1段
制御部	1文字サイズ	80mm角 16×16ドット
	表示部	表示色:白色(32階調)
	最大記憶データ数	約300万文字(FONTのみ使用時) 約18万文字(外字のみ入力時)
	対応メディア(LED部)	USBメモリ(USB1.1/2.0)※1
その他	対応メディア(液晶部)	USBメモリ(USB1.1/2.0)※1
	外部I/F	①USBポート ②LAN
	対応ファイル(液晶部)	<画像>jpg(推奨1920x1080ピクセル(最大解像度:約1600万画素))※2※3 png(推奨1920x1080ピクセル(最大解像度:約1600万画素))※2※3 <動画>mpg(mpeg2) / mp4(mpeg4/H.264)(推奨:1920x1080ピクセル(アスペクト比設定16:9))※2※4 <音声>mp3(推奨ビットレート:128kbps 推奨サンプリングレート:44.1kHz)※2
	再生機能(液晶部)	スライドショー効果(jpgのみ):30パターン、スライドショー間隔:7段階(1、3、5、10、30、60、90秒)
	タイマー機能	<液晶>開始・終了時刻の設定 <LED表示部>営業タイマー/チャンネルタイマー/優先タイマーによる表示開始・終了時刻の設定
	スピーカー	3W 左右に各1個
	消費電力	最大:約80W 待機時:約10W
	外形寸法	約430(W)×841(H)×81(D)mm(縦置き時)
	電源電圧	AC100V(50/60Hz)
	環境条件	気温:-10℃~40℃ 相対湿度:10~90%(但し結露しないこと)
質量	約11.8kg	
設置条件	屋外仕様/タテ・ヨコ兼用/片面	
オプション	USBメモリ/無線LANルータ/専用スタンド(タテ・ヨコ兼用※5)/壁面ペタ付金具(タテ・ヨコ兼用※5)	

※1 当社推奨メモリをご使用ください。 ※2 記録方式やファイルサイズなどの条件により、対応ファイルフォーマットでも表示・再生できない場合があります。  
※3 画素数が大きくと表示できないことがあります。また切り替えに時間がかかります。 ※4 mpg1は再生できません。 ※5 取付方向は固定となります。

- 商品及び表示等の色はカタログと多少異なる場合がありますので、ご了承ください。
- 本商品をご購入の際は、別途消費税が付加されますので、ご了承ください。
- また、本カタログは内容及び仕様の一部を予告なく変更することがありますので、ご了承ください。

**注意** 安全にお使いいただくために  
ご使用前に取扱説明書をよくお読みの上、正しくお使いください。  
表示された正しい電源・電圧でお使いください。  
故障や漏電の場合、感電するおそれがあります。

販売元



お問い合わせ、ご相談は当社へどうぞ



屋外仕様 24型ワイド

片面 タテ・ヨコ自在  
DS-WL424S

業界初  
場所に合わせて  
タテ・ヨコ自在



スマホやタブレットから  
画像・映像が送れる!  
**クラウドS**  
搭載

<画面は合成・イメージ>

高輝度液晶+白色LED 屋外でも明るいデジタルサイネージ



# 透明感と清潔感を感じる 新デザイン

**NEW**  
白を基調とした  
スタイリッシュな  
デザイン

前面にアクリルパネルを配した一体感のあるデザイン。美しく、透明感と清潔感のあるデザインがさまざまな店舗外観にマッチします。

**NEW**  
ディスプレイに  
マッチした  
スマートなフォルム  
フロートスタンド(オプション)

キャスター付きで楽に移動できるスタンド(オプション)をご用意しました。スマートなフォルムは店舗イメージとの調和をコンセプトにデザインしました(タテ・ヨコどちらでも設置が可能)。また、本体を壁面に取り付けることも可能です。(別オプションの壁面ペタ付金具が必要となります。)



**NEW**  
美しく目立つ液晶  
高輝度、高精細  
高コントラスト

店内の雰囲気やスタッフ紹介、メニュー・サービス内容など、文字だけでは伝わりきれない情報を詳細な映像と音声で印象的にアピールします。



表示画素数  
1080(W)×1920(H)  
タテ置き時

遠くからも目立つ  
超高輝度  
白色LED

業種やおすすめ情報をアピール。短時間でも情報が伝わる文字情報は遠くからのアイキャッチに最適です。

**ECO** LED  
バックライトで  
省エネ。

約80Wの低消費電力1日12時間使用で  
**26**円/日(約806円/月)  
※電気料金目安単価27円/kw・hで  
試算※LED部:全点灯・輝度=100%  
ファンON時

## No.1デジタルサイネージの理由

**屋外  
対応**

高輝度液晶ディスプレイ&超高輝度白色LEDディスプレイ搭載。液晶ディスプレイの明るさは一般的な液晶の倍以上。屋外でも明るくはっきり見えます。  
※設置する環境により、見えにくい場合があります。

**安心  
設計**

長年の電子ディスプレイ製造・販売実績によるLEDコントロール&パッケージ技術。屋外環境においても安心してご使用いただけます。

**簡単  
操作**

USBメモリを差し込むだけでコンテンツを自動再生。誰でも簡単に操作が可能です。また、LED部は付属のリモコンを使ってケータイ感覚でメッセージ入力できます。

**軽量  
薄型**

軽量(約11.8kg)で薄型のボディは設置場所を選びません。専用スタンドで移動もラクラク。

### 活用例

#### 飲食店の場合

メニュー内容や店内の雰囲気など、お店のこだわりを魅力あるコンテンツで伝えることができます。

##### 表示内容例

- おすすめ料理
- おしゃれな店内
- 新鮮な食材
- 調理風景 など



#### サービス店の場合

サービス内容や雰囲気をわかりやすく伝えられ、新規顧客が安心して入りやすい状況を演出します。

##### 表示内容例

- サービスメニュー
- モデルの紹介
- 店員の紹介
- 着付けの案内 など



#### 病院等の場合

治療内容や設備、院内風景など、安心して治療を受けられる雰囲気を伝えることができます。

##### 表示内容例

- 医院挨拶
- 院内・設備の紹介
- セカンドオピニオンの案内 など



その他にも...

カルチャースクール・学習塾・ペットショップ・自動車販売・ゴルフショップ・ショップ・グモール・ホテル・セレモニーホール・イベント会場など、さまざまなシーンで活躍。

### 伝わる液晶とLEDの同期表示

液晶のコンテンツに合わせてLEDコンテンツを表示できます。



### わかりやすい操作性

わかりやすい日本語メニューと専用リモコンで操作性が大幅に向上しました。



### 充実のタイマー機能

タイマー機能により時間帯別にコンテンツを表示することが可能です。さらに近隣に住宅などがある場合などは搭載の音量タイマーで自動的に音量を調節できます。



### スマホやタブレットから画像・映像が送れる!

## “スグスマDS”搭載



インターネット  
回線  
専用アプリ  
不要!

お手持ちのスマホやタブレットから保存した画像や映像を無線で転送できます。“新サービス”や“新メニュー”の画像、スタッフの紹介ビデオなどをBRIDVに簡単に転送して表示することができます。

#### スグスマ使用上の注意

※本体に無線LANルータ(オプション)を接続する必要があります。※端末およびブラウザによって画面は若干異なります。※すべての端末で動作を保証するものではありません。※本機能は本体と端末が同じネットワークに接続している場合に限り有効です。

#### 必ずお読みください 無線LANを使用する場合

●電波状況は、機器間の距離や障害物、機器構成、回線の混雑状況、お使いの機器などにより変化します。また電波状況により通信できない場合や切断される場合があります。●送受信するデータ量により通信時間が異なります。●環境によりハイパワー型無線LANルータが必要となる場合があります。設置前に必ず通信環境の確認を行ってください。

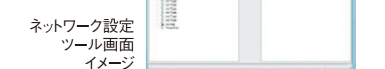
### ネットワーク設定ツール機能

#### PC用アプリ「ネットワーク設定ツール」もごさいます

ネットワーク設定ツールはパソコンからLAN(有線/無線)で液晶部に映像や画像のファイルを転送したり、各種設定をすることができるアプリケーションソフトです。ネットから簡単にダウンロードできます。

※導入・指導が必要な場合は別途有償となります。

- ◆液晶部ファイルの転送
- ◆音量タイマー設定
- ◆タイマー設定
- ◆初期化 など
- ◆スライドショー設定



<http://www.tb-group.co.jp>

### そのコンテンツ、著作権大丈夫ですか?

インターネットなどからダウンロードしたキャラクターなどを勝手にデジタルサイネージに表示させることは著作権法違反になります。

### デジタルサイネージ 会員制素材サイト DS-Port@!

弊社製品をお買い上げの方にオリジナルキャラクターや飾りフレーム、音声など、コンテンツ制作に役立つ素材を提供します。詳細は販売店または弊社製品サイトをご覧ください。



⚠ 本機をななめ(上向き)に設置することはおやめください。必ず垂直に設置してください。  
設置の際は吸気口および排気口を絶対に塞がないでください。本機は精密部品を使用しているため、故障の原因となります。

(画面は合成・イメージ)